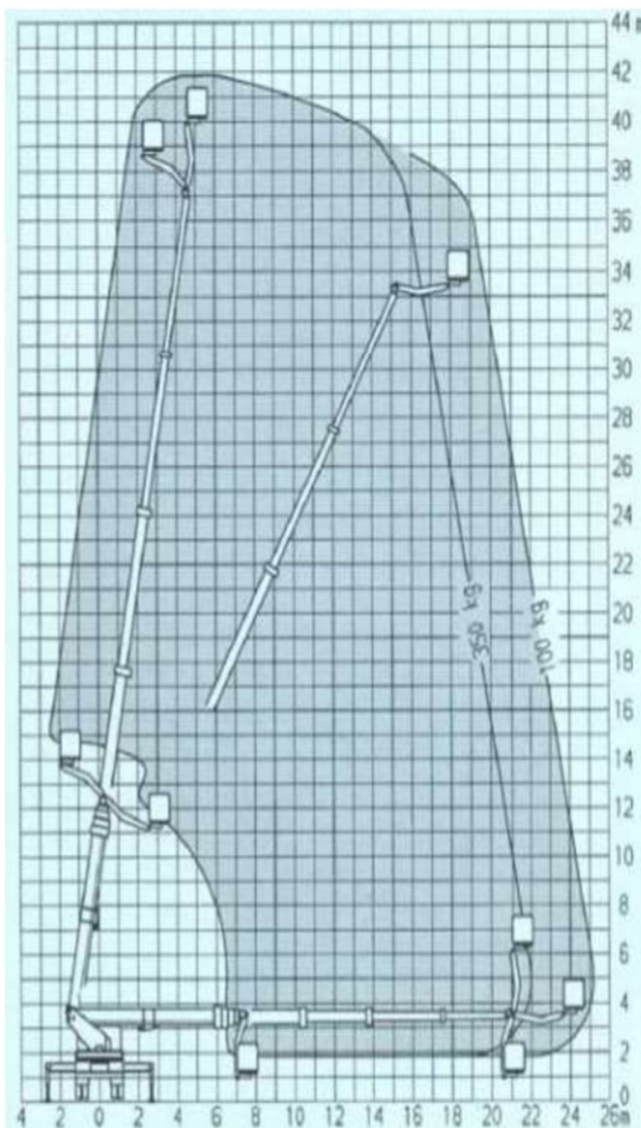




T 420 Ruthmann

Technische Daten

max. Arbeitshöhe	ca. 42,00 m
Plattformhöhe	ca. 40,00 m
Gesamtgewicht	18.000 kg
Arbeitskorb Traglast	max. 350 kg
Arbeitskorbgröße (LxBxH)	1,00 x 1,70 x 1,10 m
Seitliche Reichweite	max. 25,20 m
Arbeitskorbdrehung	2 x 45°
Schwenkbereich Unterarm	80°
Schwenkbereich Korbarm	200°
Drehbereich	450°
Abstützung beidseitig	ca. 5,75 m
Abstützung einseitig	ca. 4,13 m
Gerätelänge	ca. 11,97 m
Gerätebreite	ca. 2,50 m
Gerätehöhe	ca. 3,80 m
Bodenfreiheit	ca. 0,20 m
Aufstellgenauigkeit	0,0°
Korbarm	ja



Alle technischen Angaben sind Herstellerangaben und können je nach Baujahr und Modell abweichen.

Alle technischen Angaben sind ohne Gewähr. Technische Änderungen vorbehalten.

DAZTEC GmbH * Carl- Giesecke Straße 4 * D -37079 Göttingen

Kontaktdaten * Tel: 0551/ 30 66 44 69 * Fax: 0551/ 30 67 76 06 * Email: info@daztec.de

Handelsregister: Amtsgericht Göttingen HBR 205932 * Steuer-Nr.: 20/220/31533 * USt.-ID: DE329105086 * Technischer

Leiter Sven Krull * Geschäftsinhaber Dragan Stjepanovic & Ivana Pirk