



GTBHy Genie 20Hy

Technische Daten

Modelle Z-60 DC & Z-60 FE

Arbeitshöhe max. ⁽¹⁾	20,16 m
Plattformhöhe max.	18,16 m
Seitliche Reichweite max.	11,15 m
Reichweite unter Nullniveau	2,46 m
Übergreifende Höhe max.	7,39 m
A Plattformlänge (2,44/1,83-m-Modell)	0,91 m/0,76 m
B Plattformbreite (2,44/1,83-m-Modell)	2,44 m/1,83 m
C Höhe – eingefahren	2,54 m
D Länge – eingefahren	8,15 m
E Breite	2,49 m
F Radstand	2,49 m
G Bodenfreiheit – Mitte	0,33 m

Leistung

Tragfähigkeit – unbegrenzt	227 kg
Plattform-Schwenkbereich	160°
Länge Korbarm	1,52 m
Vertikaler Korbarm-Schwenkbereich	135°
Oberwagen-Schwenkbereich	355°
Fahrgeschwindigkeit – eingefahren ⁽²⁾	6,44 km/h
Fahrgeschwindigkeit – angefahren, ausgefahren	1,1 km/h
Steigfähigkeit – eingefahren ⁽²⁾	45 %
Neigungssensor-Aktivierung (Längsachse/Querachse)	2,5° / 4,5°
Wenderadius – innen/außen	2,51 m / 5,69 m
Reifen	355/55 D625

Antrieb/Energie

Fahrtriebssystem	34V 3-Phase AC
Batterienpaket, DC	48V DC (8×6V), 390Ah, FLA
Batterienpaket, FE	48V DC (8×6V), 415Ah, AGM
Wechselstromgenerator, FE	Diesel
Notbedienung	12V DC
Hydrauliktankinhalt	68,14 L
Kraftstofftankinhalt	64 L

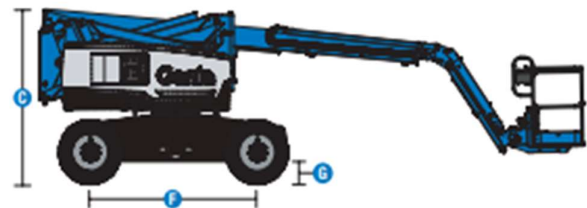
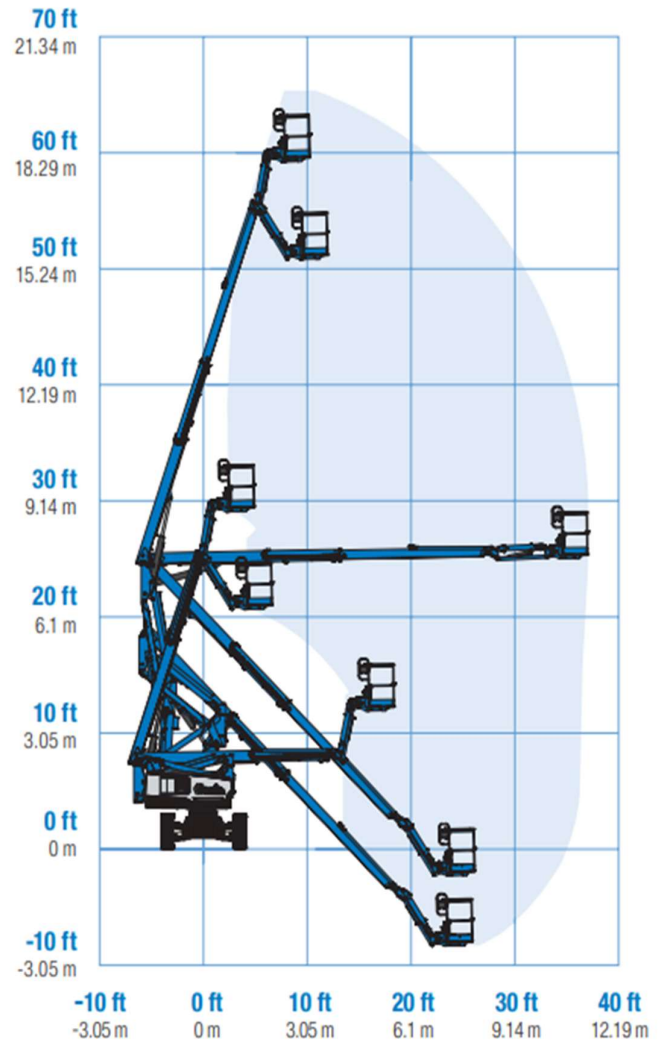
Gewichte⁽³⁾ und Bodenlast⁽⁴⁾

Eigengewicht, DC	7.530 kg
Eigengewicht, FE	7.756 kg
Reifenkontaktdruck	483 kPa
Bodenlast (Reifen)	8,62 kPa

Schall- & Vibrationspegel

Geräusch-/Schalldruckpegel (Boden)	70 dBA (DC)/77 dBA (FE)
Geräusch-/Schalldruckpegel (Plattform)	70 dBA (DC)/72 dBA (FE)
Vibrationen	0,55 m/s ²

Arbeitsdiagramm Z-60 DC & FE



DAZTEC GmbH * Carl- Giesecke Straße 4 * D -37079 Göttingen

Kontaktdaten * Tel: 0551/ 30 66 44 69 * Fax: 0551/ 30 67 76 06 * Email: info@daztec.de

Handelsregister: Amtsgericht Göttingen HBR 205932 * Steuer-Nr.: 20/220/31533 * USt.-ID: DE329105086 * Technischer

Leiter Sven Krull * Geschäftsinhaber Dragan Stjepanovic & Ivana Pirk