



GTBE10 - Genie Z-3020N RJ



Selbstfahrende Gelenkteleskoparbeitsbühne
Z[®]-30/20N & Z-30/20N RJ

Arbeitsbühnenvermietung & Service
An- & Verkauf

Technische Daten

Modelle	Z-30/20N	Z-30/20N RJ
Abmessungen		
Arbeitshöhe max.*	11,14 m	10,89 m
Plattformhöhe max.	9,14 m	8,89 m
Seitliche Reichweite max.	6,53 m	6,25 m
Übergreifende Höhe max.	3,86 m	3,86 m
▲ Plattformlänge	0,76 m	0,76 m
▲ Plattformbreite	1,17 m	1,17 m
▲ Höhe – eingefahren	2,05 m	2,05 m
▲ Länge – eingefahren	5,11 m	5,31 m
▲ Höhe – Einlagerung	2,08 m	2,24 m
▲ Länge – Einlagerung	3,50 m	3,66 m
▲ Breite	1,19 m	1,19 m
▲ Radstand	1,58 m	1,58 m
▲ Bodenfreiheit (Mitte)	0,09 m	0,09 m

Leistung

Tragfähigkeit	227 kg	227 kg
Plattformschwenkbereich	180°	180°
Vertikaler Korbarm-Schwenkbereich	139°	139°
Horizontaler Korbarm-Schwenkbereich	—	180°
Schwenkbereich des Oberwagens	355° nicht kontinuierlich	355° nicht kontinuierlich
Seitlicher Überhang	Null	Null
Fahrtgeschwindigkeit – eingefahren	4,8 km/h	4,8 km/h
Fahrtgeschwindigkeit – ausgefahren**	1,1 km/h	1,1 km/h
Steigfähigkeit – eingefahren***	35%	35%
Wenderadius - innen	1,65 m	1,65 m
Wenderadius - außen	3,23 m	3,23 m
Steuerung	24 V proportionale Steuerung	
Nichtmarkierende Vollgummi-Reifen	56 x 18 x 45 cm/22 x 7 x 17,75 in	56 x 18 x 45 cm/22 x 7 x 17,75 in

Antrieb/Energie

Antriebsart	48V (8 x 6V 350-Ah-Batterien)	48V (8 x 6V 350-Ah-Batterien)
Notbedienung	24 V DC	24 V DC
Hydrauliktankinhalt	15,1 L	15,1 L

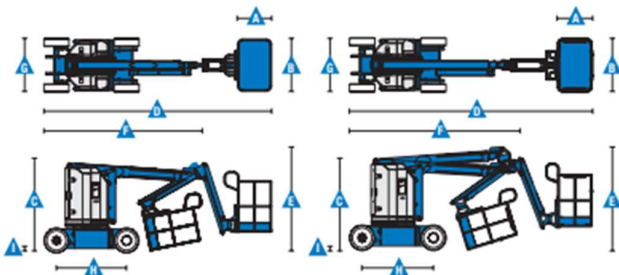
Schall- & Vibrationspegel

Geräusch-/Schalldruckpegel (Boden)	<70 dBA	<70 dBA
Geräusch-/Schalldruckpegel (Plattform)	<70 dBA	<70 dBA
Vibration	<2,5 m/s ²	<2,5 m/s ²

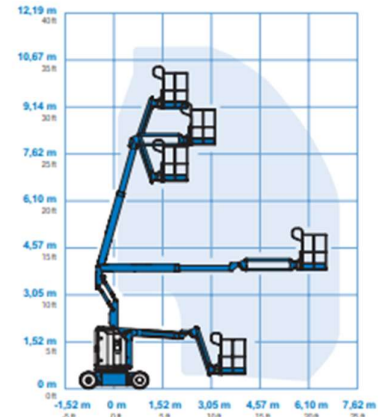
Eigengewicht****

Eigengewicht	6.428 kg	6.450 kg
--------------	----------	----------

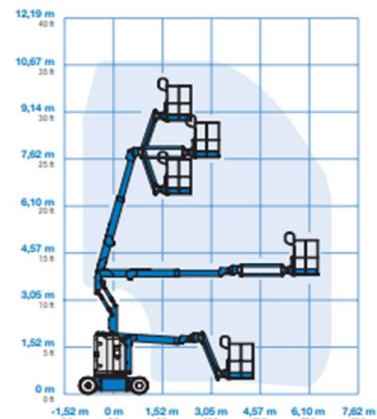
Entspricht den Normen: 2006/42/EG - Maschinenrichtlinie (Harmonisierte Norm EN280); 2004/108/EC (EMC); 2006/95/EC (LVD)



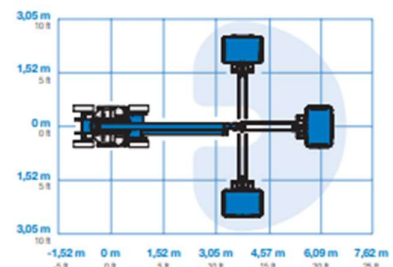
Arbeitsdiagramm Z-30/20N



Arbeitsdiagramm Z-30/20N RJ



Arbeitsdiagramm des Korbarms Z-30/20N RJ



* CE-Arbeitshöhe liegt 2 m über der Plattformhöhe.

** Im Hebebetrieb (Plattform gehoben) ist die Maschine nur für den Betrieb auf festem und ebenen Untergrund geeignet.

*** Die Steigfähigkeit bezieht sich auf das Befahren von Steigungen. Für weitere Details bzgl. der Steigfähigkeit siehe Bedienungsanleitung.

**** Das Gewicht variiert abhängig von den Optionen und/oder den länderspezifischen Normen (CE).

DAZTEC GmbH * Carl- Giesecke Straße 4 * D -37079 Göttingen

Kontaktdaten * Tel: 0551/ 30 66 44 69 * Fax: 0551/ 30 67 76 06 * Email: info@daztec.de

Handelsregister: Amtsgericht Göttingen HBR 205932 * Steuer-Nr.: 20/220/31533 * USt.-ID: DE329105086 * Technischer

Leiter Sven Krull * Geschäftsinhaber Dragan Stjepanovic & Ivana Pirk